

Installeren printer POS-80C in SalonNet



De POS-80C is een bonnenprinter met de aansluiting voor een kassalade. De printer is geschikt voor Windows-7, Windows-8 en Windows-10

Op bonnenprinter wordt gebruikt voor het afdrukken van kassabonnen, recepten voor het chemiestation en eventueel pin bonnen.

Installatie

Sluit alle overige programma's af voordat u begint met de installatie van de printer driver. (SalonNet, E-mail programma, internet etc.)

Sluit de printer aan voordat u de printerdriver installeert.

Gebruik hiervoor de bijgeleverde CD.



Heeft uw computer geen CD/DVD speler, download dan de laatste drivers van de onze website. Ga dan naar:

<https://www.salonnet.nl/downloads>

POS-80C bonnenprinter

Deze download bevat de drivers voor de bonprinter.

Deze heeft u alleen nodig indien u niet meer beschikt over de bijgeleverde CD.

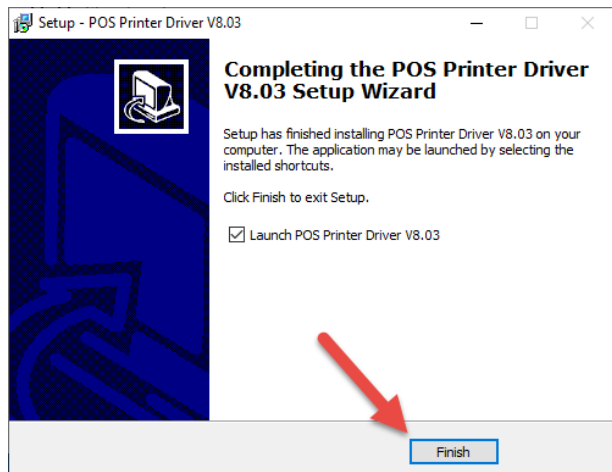
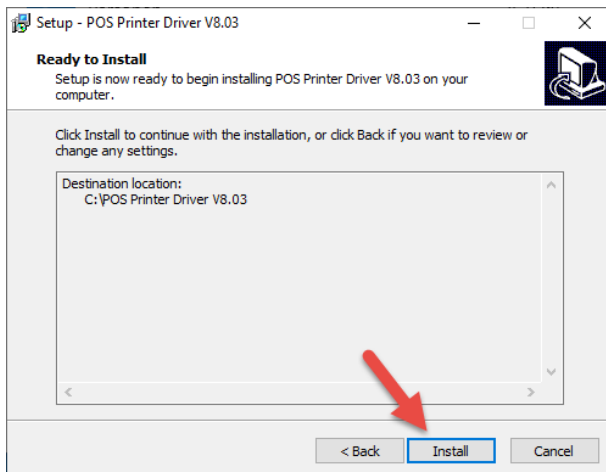
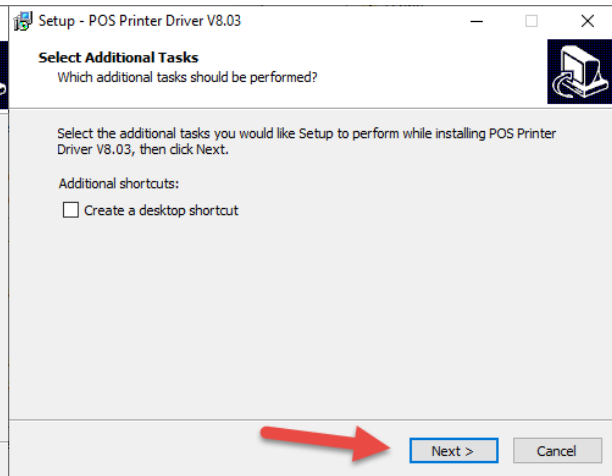
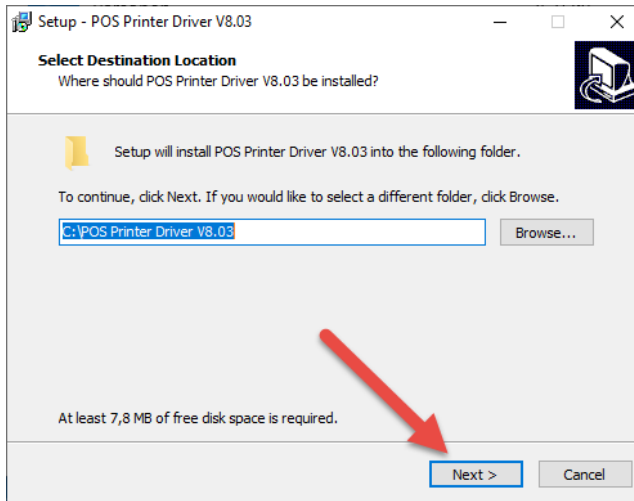
In de handleiding wordt uitgelegd hoe deze bonprinter in SalonNet dient te worden ingesteld.

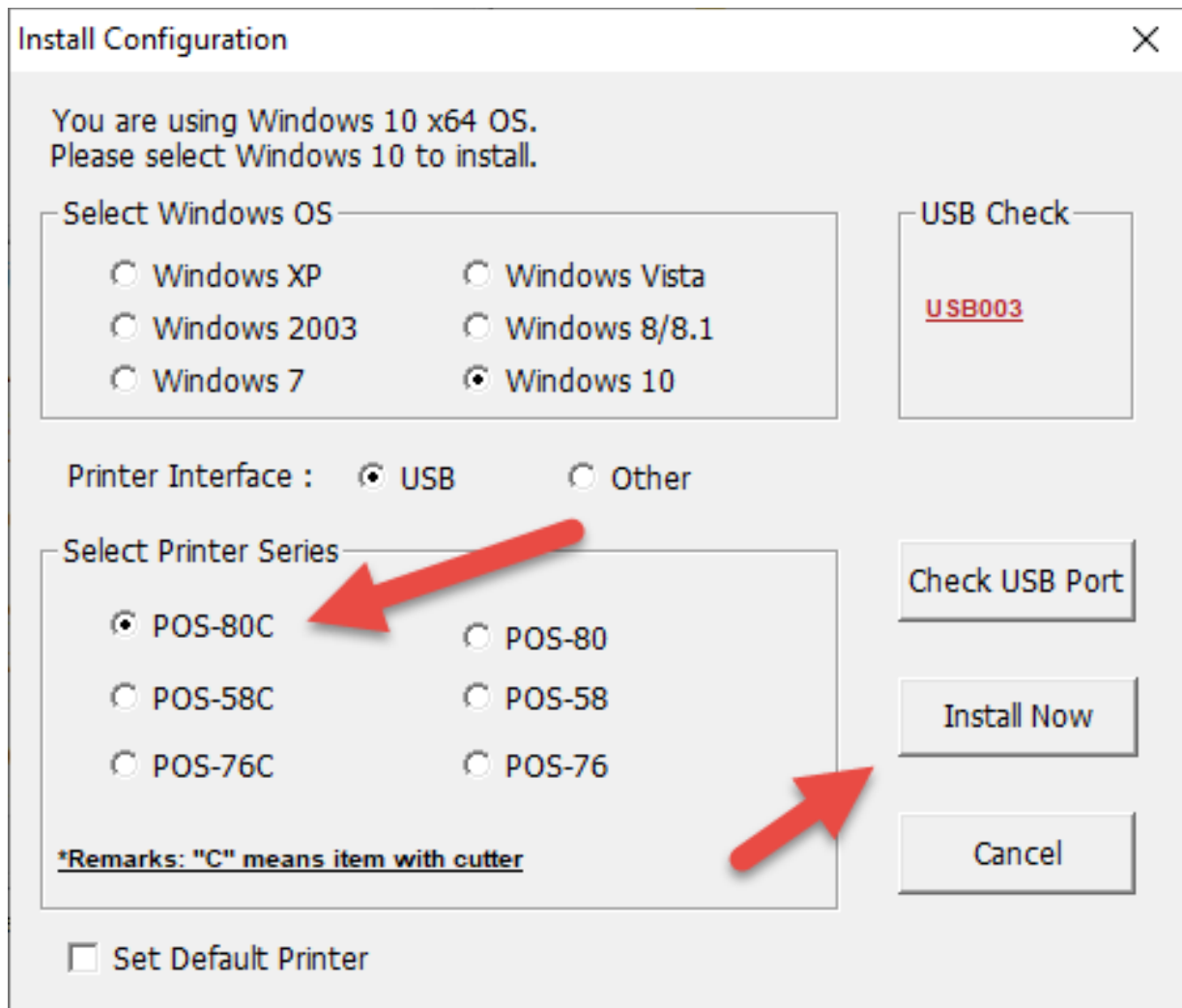
  Download driver

 Download instructies

Download en start het ingelezen programma.

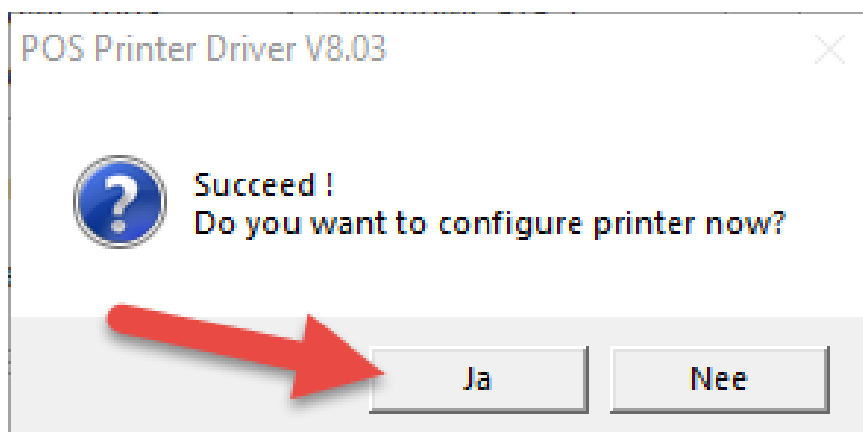
Installatie driver



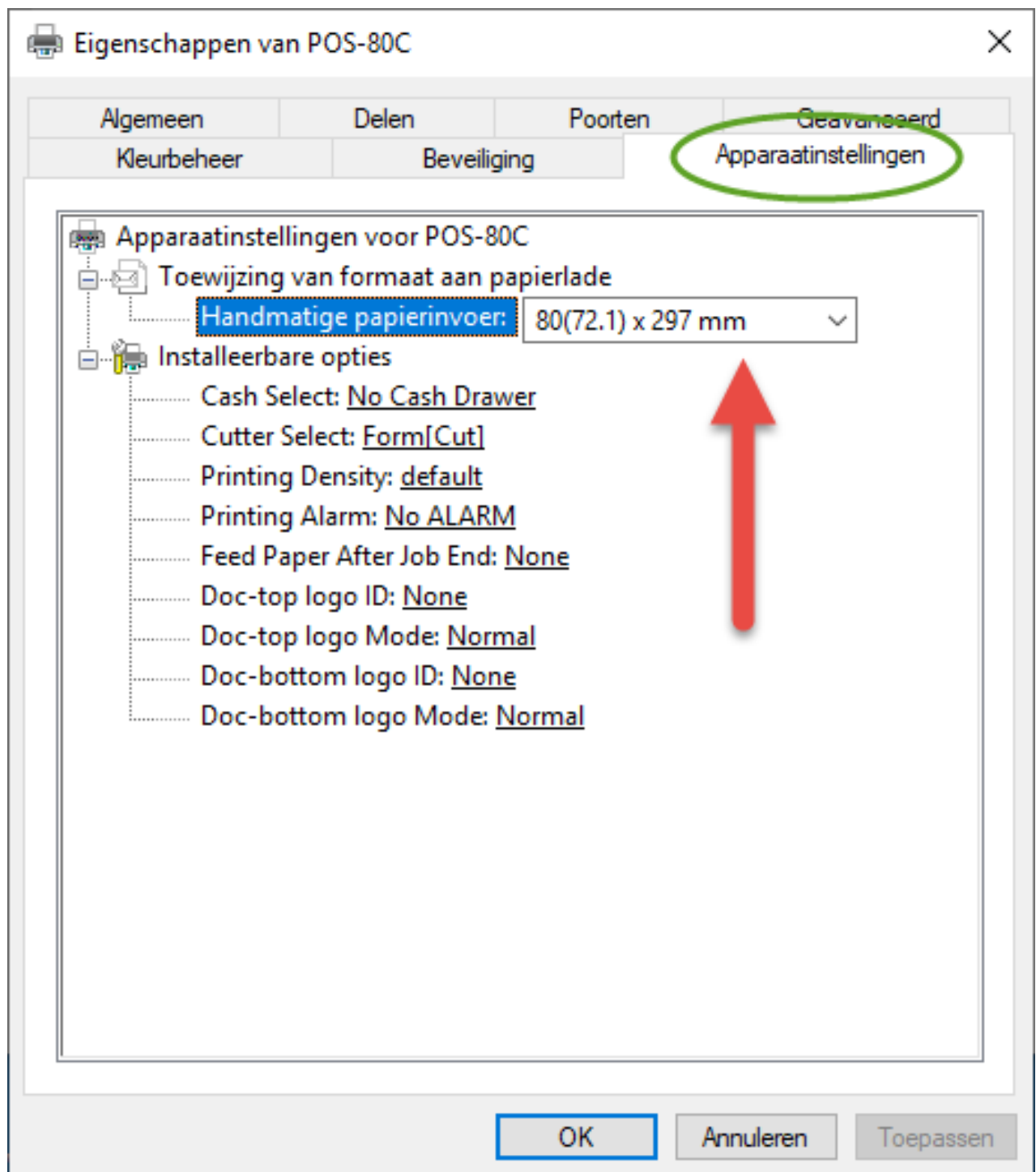


Kies uw versie van Windows (Staat meestal al voorgegeven).
Kies daar POS-80C, en start installatie met [Install Now]

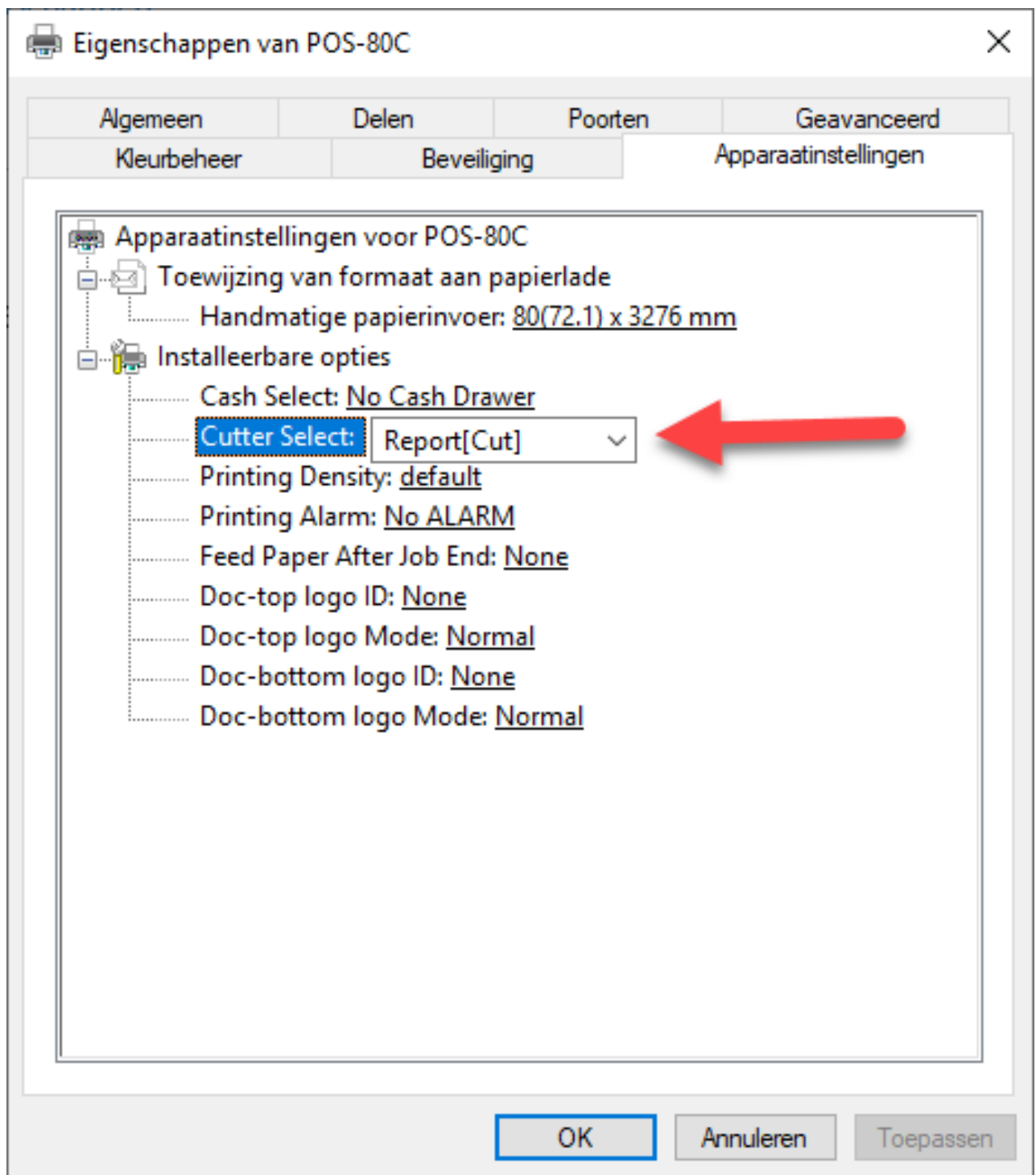
Beantwoord onderstaande vraag met [Ja]



Selecteer papierformaat 80(72,1) x 297mm, en druk op [OK]



Stel het afsnijden van de kassabon in op "Report[Cut]"



Dit zorgt er voor dat bij het afdrukken van lange kassabonnen, of de dag afsluiting de bon niet in 2 of meerdere stukken is geknipt.

Nu is de bon-printer beschikbaar voor SalonNet.

Start de voorkeuren in SalonNet, en wijzig de volgende instellingen:

Voorkeuren

Naam (bedrijf) Kapsalon SalonNet Demonstratie Telefoon 0343-758252
Adres Schoolweg 15
Postcode / woonplaats 3959 AW Overberg Licentie geldig tot 10/09/2019

Kassa Kassagroepen Commercieel **Financieel** Overige Vloeistoffen **Afdrukken**

Kassabon Salon gegevens **Printer** Tweede display PDF factuur

Aan deze computer is geen printer aangesloten.

Printer

Kassabon Op verzoek
Kassabon printer POS-80C
Printer type Bonprinter (windows)

Afdrukken dag afsluiting Overzichten printer
Overzichten Standaard printer

Papierformaat **Standaard uitvoer**
 A5 A4
 Vragen Scherm Printer
Correctie schermvoorbeeld rapport 1,40 ?

Financiële rapportage
 Altijd afdrukken in landscape.
 Alle betaalwijzen vermelden

- Kassabonprinter = "POS-80C"
- Printer type = "Bonprinter (windows)"

Indien er sprake is van een kassalade aangesloten aan de bon printer:

Voorkeuren

Naam (bedrijf) Kapsalon SalonNet Demonstratie Telefoon 0343-758252

Adres Schoolweg 15

Postcode / woonplaats 3959 AW Overberg Licentie geldig tot 10/09/2019

Kassa Kassagroepen Commercieel Financieel Overige Vloeistoffen Afdrukken

Kassa bediening

- Barcode pasjes klanten gebruiken
- Geen behandelingen bij kassa
- Autoscan bij barcode productverkoop
- Stylist is dezelfde persoon als kassier
- Vragen voor volgende afspraak
- Voorbeeld kassabon bij afrekenen.
- Kassa meteen starten

Kassalade

Aansluiting Kassabon printer

Lade open opdracht Esc/Pos standaard

Knop [Lade open] verbergen

Signaal onderdrukken Test kassalade

Koppeling betaalautomaat

PIN Service JDS-W10-DEVELOP

Basis poort 15750

Pinautomaat. 1

Creditcard betaling via PIN automaat

Pinkoppeling tijdelijk niet actief

Tweede display

Aansluiting SalonNet VFD2300 (9600)

Compoort display COM4

Full screen

Nee Altijd Vragen

- Aansluiting = "Kassabon printer"
- Lade open opdracht = "Esc/Pos standaard"

Druk op "Test kassalade" om deze testen.
De installatie is voltooid.