

## Installeren printer Sewoo SLK-TS400 in SalonNet



De Sewoo printer SLK-TS400 is een bonnenprinter met de aansluiting voor een kassalade. De printer is geschikt voor Windows-XP, Windows-7, Windows-8 en Windows-10

Op bonnenprinter wordt gebruikt voor het afdrucken van kassabonnen, recepten voor het chemiestation en eventueel pin bonnen.

## Installatie

Sluit alle overige programma's af voordat u begint met de installatie van de printer driver. (SalonNet, E-mail programma, internet etc.)

### **Sluit de printer aan voordat u de printerdriver installeert.**

Gebruik hiervoor de bijgeleverde CD.



Heeft uw computer geen CD/DVD speler, download dan de laatste drivers van de onze website. Ga dan naar:

<https://www.salonnet.nl/downloads>

### **Drivers Sewoo SLK-TS400 bonnenprinter**

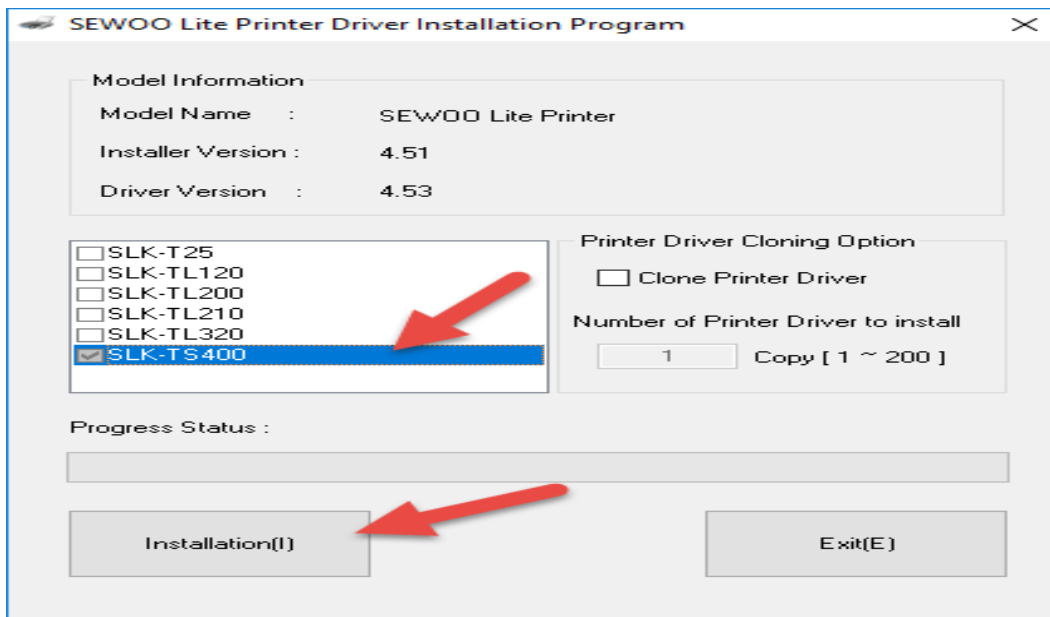
Deze download bevat de drivers voor de bonprinter.

Deze heeft u alleen nodig indien u niet meer beschikt over de bijgeleverde CD.

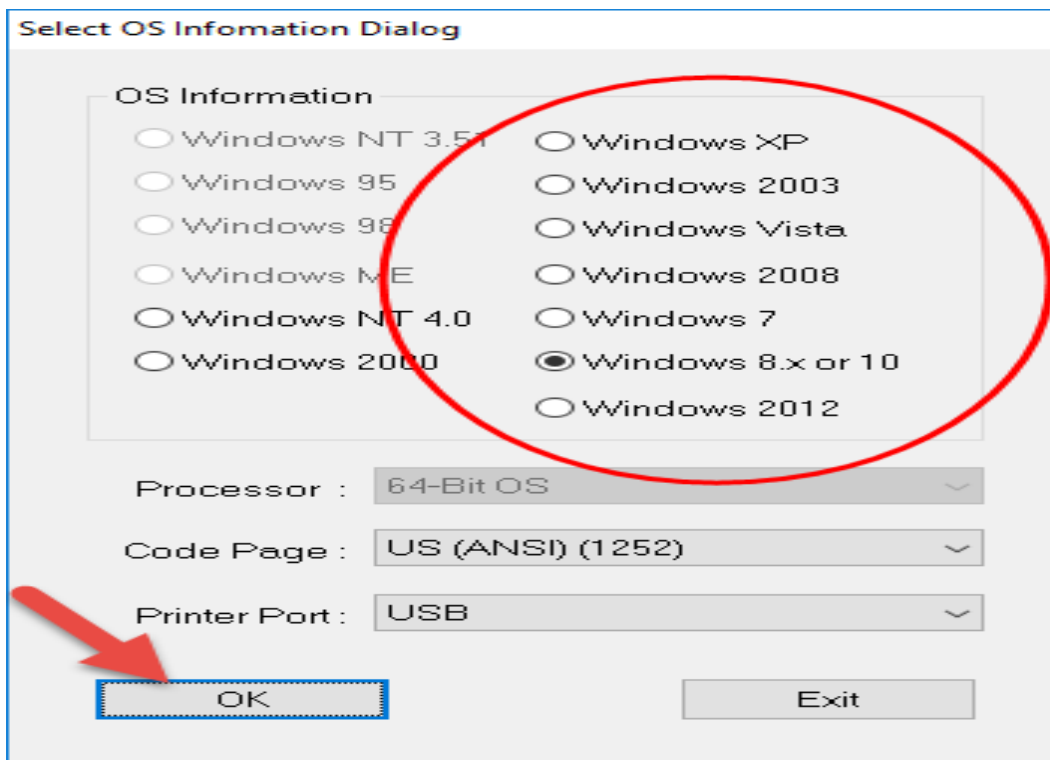
 Download

Download en start het ingelezen programma.

## Installatie driver

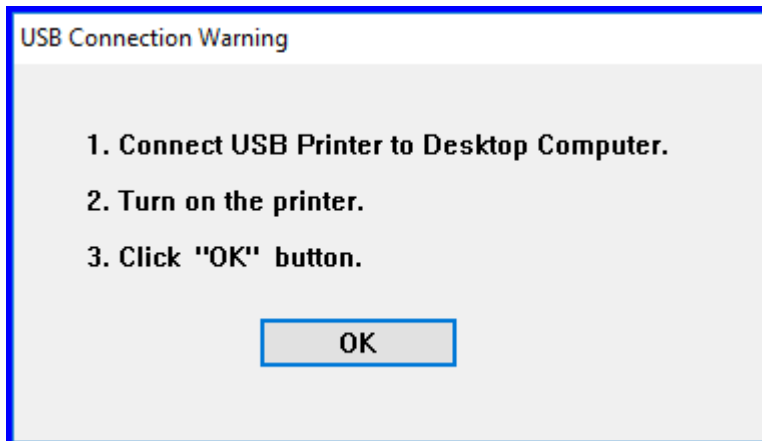


Kies daar SLK-TS400, en start installatie.



Kies uw versie van Windows (Staat meestal al voorgegeven).  
Wijzig de Code Page naar US (ANSI) (1252) en klok op [Ok]

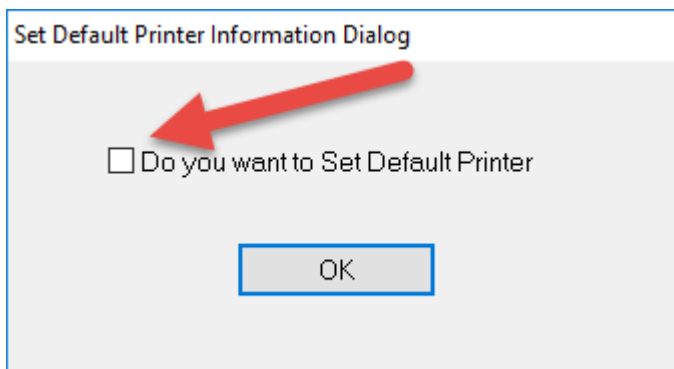
**De printer moet aangesloten en ingeschakeld zijn op het moment dat u de driver gaat installeren.**



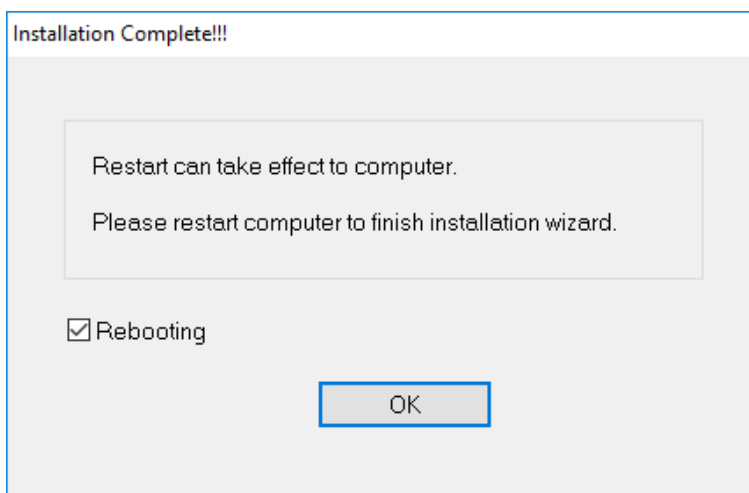
Klik op [Ok]

Het zoeken naar de printer kan even duren.

Zodra de printer gevonden is, wordt het volgende venster weergegeven:



Het vinkje is standaard actief. Zet het vinkje uit indien aan uw computer ook een andere printer is aangesloten. Bijv. een laser of inkt-jet printer.



**Na installatie wordt de computer opnieuw opgestart.**

Na het opnieuw opstarten van de computer is de printer gereed voor gebruik. En is zichtbaar bij het printer overzicht (Configuratie / printers).



Dubbel-klik op de printer en kies voor [Beheren]

## SLK-TS400

### Uw apparaat beheren

Printerstatus: Niet-actief

[Afdrukwachtrij openen](#)

[Als standaard instellen](#)

[Testpagina afdrukken](#)

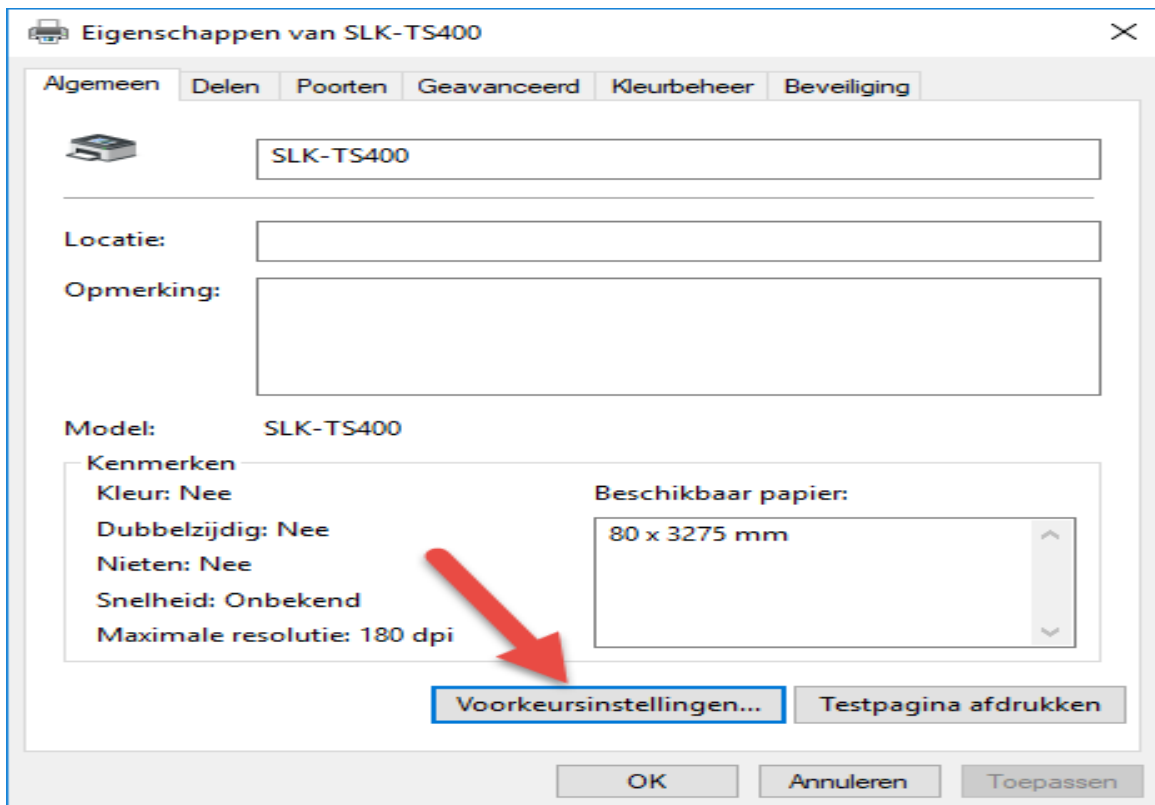
[Probleemoplosser uitvoeren](#)

[Printereigenschappen](#)

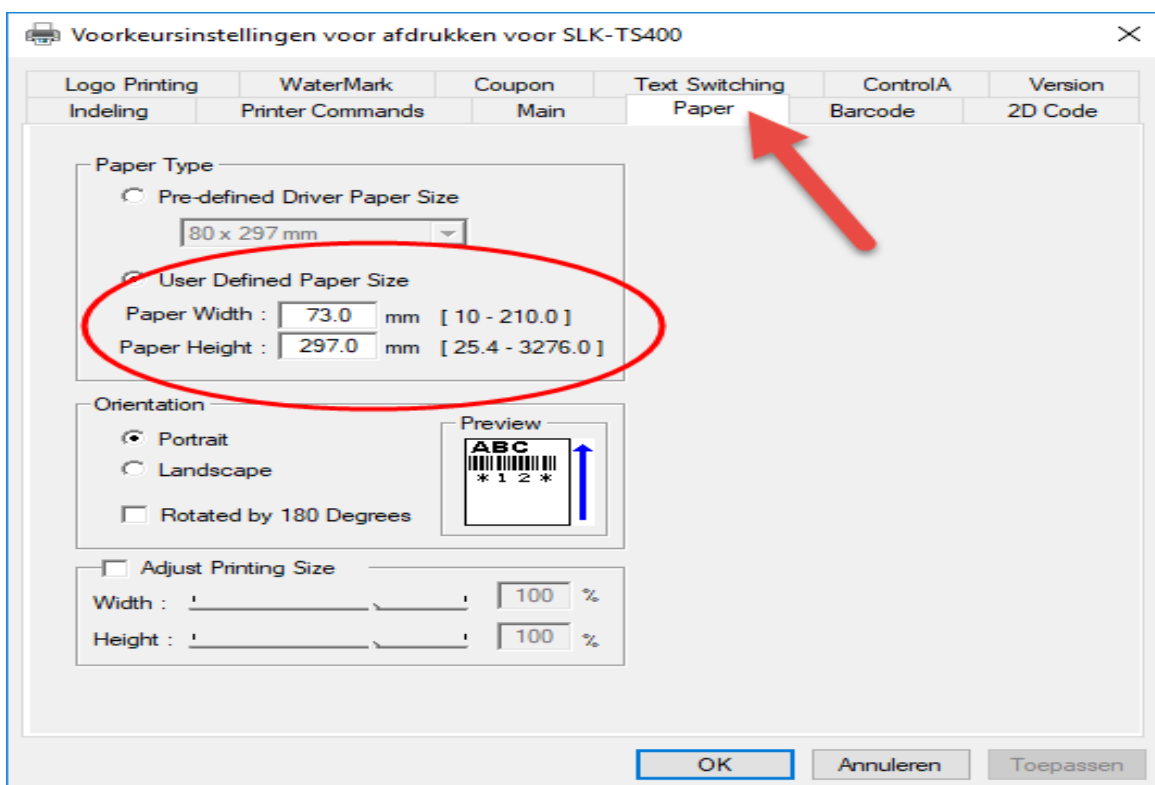
[Voorkeursinstellingen voor afdrukken](#)

[Hardware-eigenschappen](#)

Selecteer printereigenschappen



Kies vervolgens "Voorkeursinstellingen"



Stel het papier zoals aangegeven. Sluit alle vensters vervolgens af met [Ok].

### Instellen SalonNet

Nu is de bon-printer beschikbaar voor SalonNet.

Voorkeuren

Naam (bedrijf) Kapsalon SalonNet Demonstratie      Telefoon 0343-758252  
 Adres Schoolweg 15  
 Postcode / woonplaats 3959 AW Overberg      Licentie geldig tot 12/12/2017

Kassa    Kassagroepen    Commercieel    **Financieel**    Overige    Vloeistoffen    **Afdrukken**

**Kassabon**    Salon gegevens    **Printer**    Tweede display    PDF factuur

Aan deze computer is geen printer aangesloten.

**Printer**

Kassabon Op verzoek  
 Kassabon printer SLK-TS400  
 Printer type Bonprinter (windows)

Overzichten Standaard printer

**Papierformaat**      **Standaard uitvoer**  
 A5     A4       Scherm     Printer  
 Vragen      Correctie schermvoorbeeld rapport 1,40 ?

Start de voorkeuren in SalonNet, en wijzig de volgende instellingen:

- Kassabonprinter = "SLK-TS400"
- Printer type = "Bonprinter (windows)"

Indien er sprake is van een kassalade aangesloten aan de bonprinter:

Voorkeuren

Naam (bedrijf) Kapsalon SalonNet Demonstratie Telefoon 0343-758252  
Adres Schoolweg 15  
Postcode / woonplaats 3959 AW Overberg Licentie geldig tot 12/12/2017

Kassa Kassagroepen Commercieel Financieel Overige Vloeistoffen Afdrukken

**Kassa bediening**

- Barcode pasjes klanten gebruiken
- Voorkeur volgende kassabon
- Geen behandelingen bij kassa
- Autoscan bij barcode productverkoop
- Kasgoed voorkeur
- Stylist is dezelfde persoon als kassier
- Vragen voor volgende afspraak
- Voorbeeld kassabon bij afrekenen.
- Kassa meteen starten

**Geslacht**

Vragen  Vrouw  Man

**Kassa Klant**

Nee  Vragen  verplicht

- Vragen e-mail adres
- Vragen geboortedatum
- Vragen gsm nummer
- Touchscreen beschikbaar

**Kassalade**

Aansluiting Kassabon printer

Lade open opdracht Esc/Pos standaard

- Knop [Lade open] verbergen
- Signaal onderdrukken Test kassalade
- Logbestand communicatie

**Koppeling betaalautomaat**

PIN Service JDS-W10-DEVELOP

Basis poort 15750

Pinautomaat. 1

- Creditcard betaling via PIN automaat
- Pinkoppeling tijdelijk niet actief

**Tweede display**

Aansluiting SalonNet VFD2300 (2400)

Compoort display COM3

**Full screen**

Nee  Altijd  Vragen

- Aansluiting = "Kassabon printer"
- Lade open opdracht = "Esc/Pos standaard"

Druk op "Test kassalade" om deze testen.

De installatie is voltooid.