

Installeren printer TSP-100/143 in SalonNet



De Star printer TSP-100/143 USB is een bonnenprinter met de aansluiting voor een kassalade. De printer is geschikt voor Windows-XP, Windows-7, Windows-8 en Windows-10

Op bonnenprinter wordt gebruikt voor het afdrukken van kassabonnen, recepten voor het chemiestation en in de toekomst pin bonnen.

Installatie

Voordat u de printer aansluit is het van belang dat u de juiste printer driver heeft geïnstalleerd. Gebruik hiervoor de bijgeleverde CD.



Heeft uw computer geen CD/DVD speler, download dan de laatste drivers van de leverancier website. Ga dan naar:

<http://www.starmicronics.com/support/default.aspx?printerCode=TSP100>

Global Support Site

Drivers Manuals Developers Technology FAQ Contact Star

FREE OF CHARGE
DIGITAL RECEIPT SOLUTION

AllReceipts

StarIO Printer SDKs for Android and iOS

Download on the App Store

Star Micronics Support Database

Welcome to the Star Micronics Global Support Site! Browse Star's online database to easily and quickly find drivers, software, documentation and FAQs. To begin, choose your printer below.

Star Micronics Software License Agreement

Product Type: Thermal
Printer Family: TSP100
Printer Model: TSP100U
Interface: USB
Operating System: Windows
Language: English

Reset

Drivers Manuals Other Downloads FAQs

Star Micronics TSP100 Series Driver Downloads

Recommended:

- [futurePRNT V6.1 Lite \(125MB\)](#)
Includes Windows Driver, Configuration Utility, OPOS and JavaPOS but No Hardware Manuals. Includes support for AllReceipts (digital receipt service), Survey Function, Device management and Engage NOW.
Windows 10(32/64-bit), Windows 8.1(32/64-bit), Windows 8(32/64-bit), Windows 7(32/64-bit)
A ReadMe file is included in the package for information on upgrading from older versions and limitations

Kies daar PSP100U en Windows.
Download vervolgens futurePRNT V6.1 Lite

De printer mag niet aangesloten zijn op het moment dat u de driver gaat installeren.

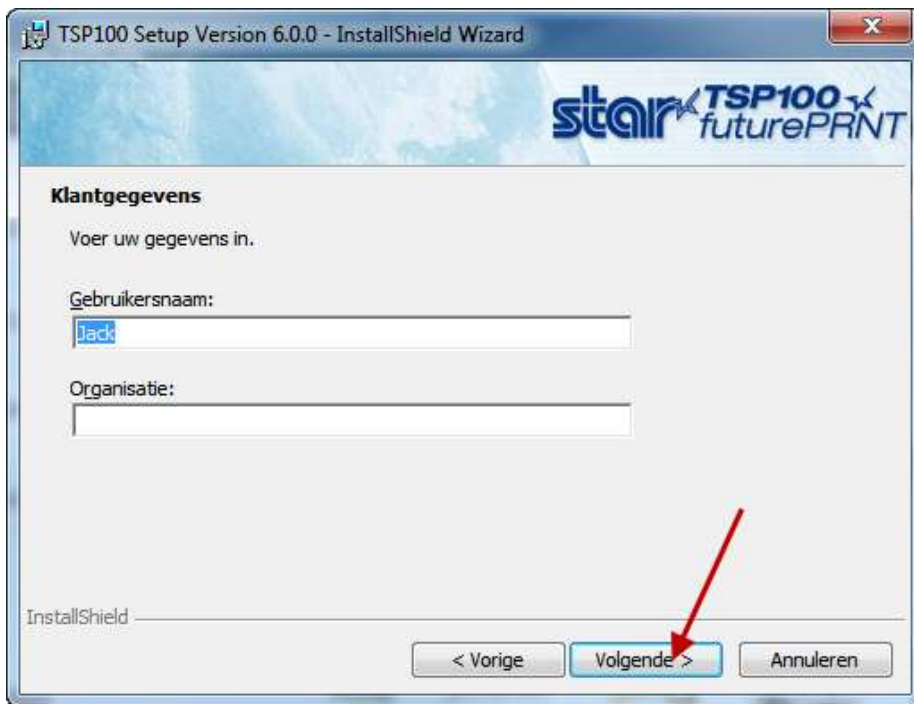
Plaats de CD of start het installatie programma dat u van internet heeft ingelezen. De installatie wordt gestart.



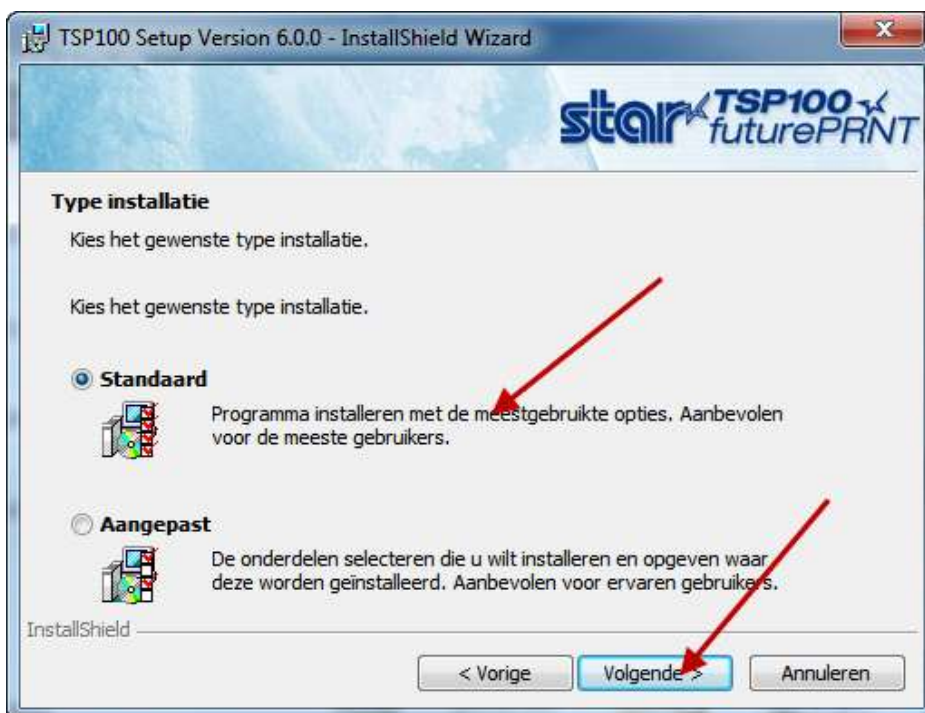
Kies "Installatie" en accepteer de installatie overeenkomst.
Geef het programma toestemming om wijzigingen aan uw computer toe te passen.



Klik op "Volgende"



Heeft uw naam (al ingevuld) en klik op "Volgende".



Kies de standaard installatie en klik op "Volgende"



Klik op "Installatie" om te installeren.



De benodigde programmatuur wordt nu geïnstalleerd. Dit kan zeker enkele minuten duren.



Nadat alle benodigde onderdelen zijn geïnstalleerd klikt u op "Voltoeien".



Om de automatische detectie van de bonprinter te garanderen is het noodzakelijk dat u de computer geheel afsluit en opnieuw opstart.

Na het opnieuw opstarten van de computer sluit u de printer aan op de computer via de meegeleverde USB kabel. En schakelt u de printer in (groene lampje brandt). Zorg dat de papierrol is geplaatst.

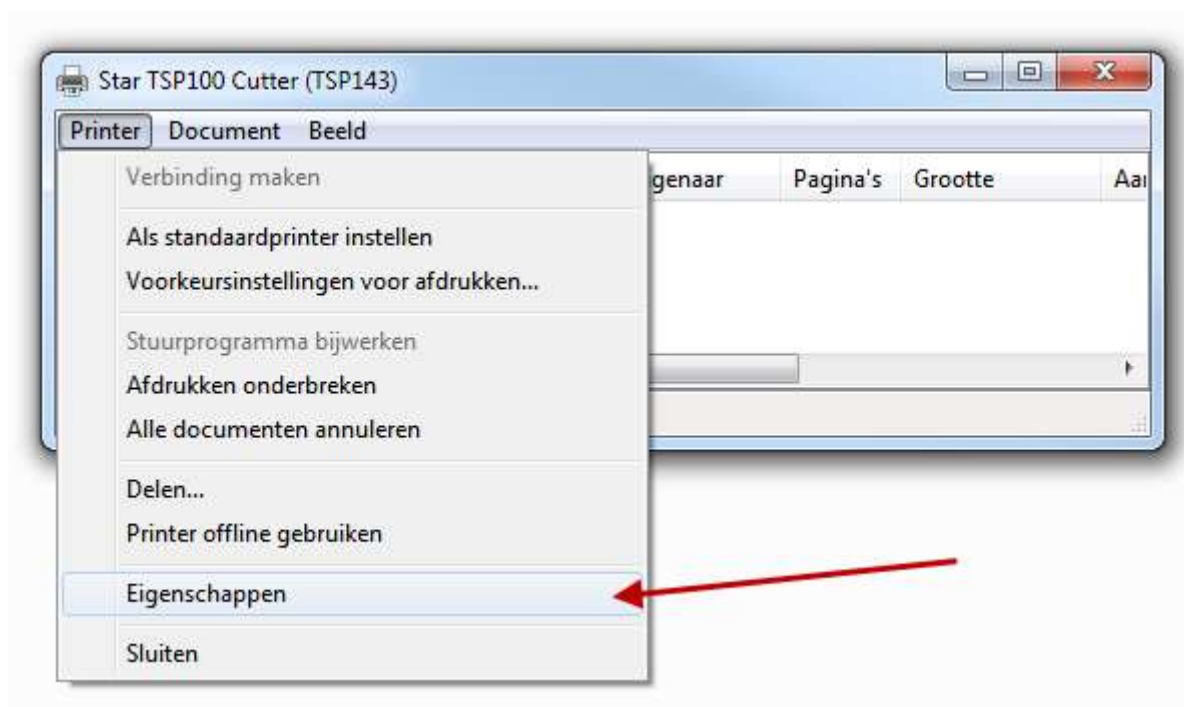
De printer wordt automatisch gevonden en geïnstalleerd.



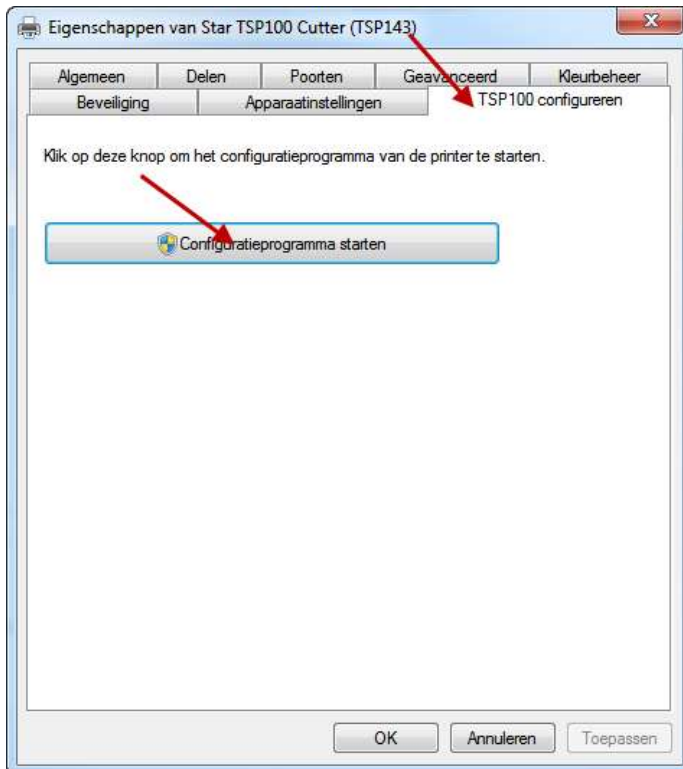
De printer wordt automatisch geïnstalleerd.
Nu is de printer ook zichtbaar bij "Apparaten en printers"



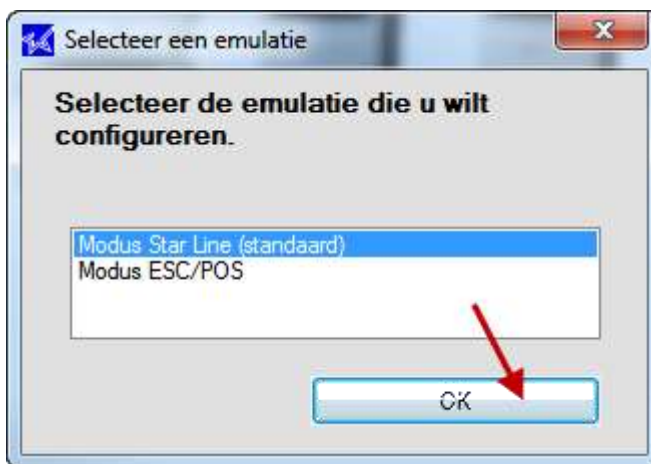
Open de printer (dubbel klik op de printer)



Selecteer de eigenschappen van de printer.

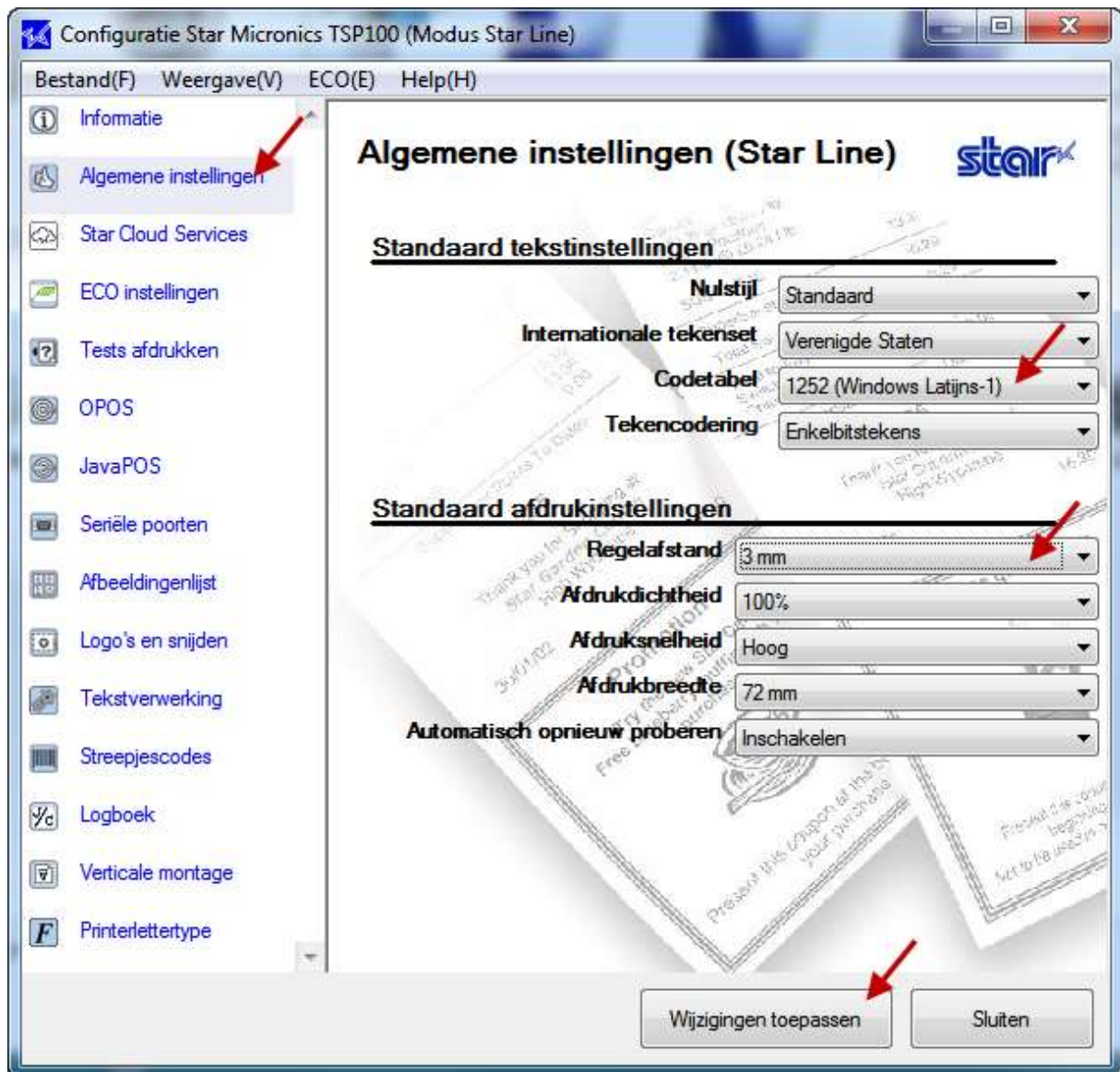


Kies "TSP100 Configureren" en start het configuratie programma.



Selecteer "Modus Star Line (standaard)" en klik op "Ok"

LET OP! Het kan geruime tijd duren voordat het volgende venster verschijnt.



Selecteer "Algemene instellingen".

Zet de codetabel op 1252 (Windows Latijns 1).

Zet de regelafstand op 3 mm

Sla de wijzigingen op via "Wijzigingen toepassen"

Sluit dit venster, en alle voorgaande vensters van het configuratie scherm.

Instellen Salonnet

Nu is de bonprinter beschikbaar voor SalonNet.

The screenshot shows the 'Voorkeuren' (Preferences) window for SalonNet. The window is divided into several sections:

- Naam (bedrijf):** Käpsalon SalonNet Demonstratie
- Telefoon:** 0343-758252
- Adres:** Schoolweg 15
- Fax:**
- Postcode / woonplaats:** 3959 AW Overberg
- Licentie geldig tot:** 25/09/2015

The 'Kassa' tab is selected, showing the following settings:

- Kassa bediening:**
 - Barcode pasjes klanten gebruiken
 - Voorkeur volgende kassabon
 - Bij kassa altijd klant vragen
 - Bij kassa vragen e-mail adres
 - Bij kassa vragen geboortedatum
 - Geen behandelingen bij kassa
 - Autoscan bij barcode productverkoop
 - Kasgoed voorkeur
 - Stylist is dezelfde persoon als kassier
 - Vragen voor volgende afspraak
 - Voorbeeld kassabon bij afrekenen.
- Geslacht:**
 - Vragen
 - Vrouw
 - Man
- Touchscreen kassa:**
 - Nee
 - Altijd
 - Vragen
- Full screen:**
 - Nee
 - Altijd
 - Vragen

The 'Afdrukken' (Printing) section is also visible, with the following settings:

- Kassabon:** Op verzoek
- Kassabon printer:** Star TSP100 Cutter (TSP143)
- Printer type:** Bonprinter (windows)
- Overzichten:** Standaard printer
- Formaat:** A5 A4

The 'Kassalade' (Cashier) section is also visible, with the following settings:

- Aansluiting:** Kassabon printer
- Lade open opdracht:** Star printers
- Knop [Lade open] verbergen
- Signaal onderdrukken (Test kassalade)
- Logbestand communicatie

The 'Tweede display' (Second display) section is also visible, with the following settings:

- Aansluiting:** Epson DM-D110 (Aures)
- Compoort display:** COM1

Start de voorkeuren in SalonNet, en wijzig de volgende instellingen:

- Kassabonprinter = "Star TSP100 Cutter (TSP143)"
- Printer type = "Bonprinter (windows)"

Indien er sprake is van een kassalade aangesloten aan de bonprinter:

- Aansluiting = "Kassabon printer"
- Lade open opdracht = "Star printers"

Druk op "Test kassalade" om deze testen.

De installatie is voltooid.